



Les rendez-vous de la FCPE 31

2018-2019

Vie fédérale

Journée thématique FCPE 31

Numérique et apprentissages : de la maternelle au lycée

Samedi 6 octobre 2018 | 9h-14h

AG des présidents 31

Samedi 12 janvier 2019 | 9h-12h

72^{ème} Congrès de la FCPE 31

Samedi 18 mai 2019 | 9h-16h

Animer un conseil local

Destinés à tous les parents adhérents

Gestion d'un conseil local - Organisation des élections

Fonctionnement et gestion - Organisation de l'AG de rentrée - Mobiliser les parents - Outils - Élections des représentants de parents d'élèves

Jeudi 13 septembre 2018 | FCPE 31

Bilan Bourses aux fournitures

Mercredi 10 octobre 2018 | FCPE 31

Actions / Mobilisations / Organisation d'événements

Objectifs et cadre d'une action militante - Outils pour agir - Actions de coéducation

Jeudi 18 octobre 2018 | FCPE 31

Histoire, valeurs et fonctionnement de la FCPE

Éclairage sur la laïcité, la coéducation, la gratuité. Comment véhiculer les valeurs de la FCPE ?

Mardi 11 décembre 2018 | FCPE 31

Communication

Schéma et étapes de la communication - Kit FCPE 31 - Outils de communication - Dates clés pour communiquer

Lundi 18 février 2019 | FCPE 31

Organiser une bourse aux fournitures / Logiciel

Mercredi 27 mars 2019 | FCPE 31

1^{er} degré - Maternelle et élémentaire

Destinés aux représentants des parents d'élèves FCPE

Conseil d'école

Composition, compétences et fonctionnement - Principaux thèmes abordés - Attributions du parent élu - Coopérative scolaire - Conseils pratiques

Mardi 9 octobre 2018 | FCPE 31

Budget des établissements

Présentation générale - Points d'attention - Coopérative scolaire - Sorties et voyages scolaires

Mardi 6 novembre 2018 | FCPE 31

Procédures disciplinaires

Les procédures - Règlement intérieur - Accompagnement des familles dans les situations de conflit - Conseils pratiques

Jeudi 8 novembre 2018 | FCPE 31

Commissions d'appel et d'affectation 1^{er} degré

Règles générales - Composition - Fonctionnement - Rôle du parent FCPE - Recommandations

Jeudi 13 juin 2019 | FCPE 31

Sauf mention contraire, toutes les réunions ont lieu à la FCPE 31 à 20h30.
Chaque réunion fera l'objet d'une invitation par mail
(inscription obligatoire).

2nd degré - Collège et Lycée

Destinés aux représentants des parents
d'élèves FCPE

Conseil d'administration

Composition, compétences et fonctionnement - Attributions
du parent élu - Différentes instances et commissions

Jeudi 11 octobre 2018 | FCPE 31

Budget des établissements

Présentation générale - Points d'attention - Coopérative scolaire -
Sorties et voyages scolaires

Mardi 6 novembre 2018 | FCPE 31

Procédures disciplinaires

Les procédures - Règlement intérieur - Accompagnement
des familles dans les situations de conflit - Conseils pratiques

Jeudi 8 novembre 2018 | FCPE 31

Conseils de classe

Rôle du conseil de classe - Rôle des parents FCPE - Préparation
(questionnaire et CR) - Points particuliers : redoublement, orientation

Jeudi 15 novembre 2018 | FCPE 31

Dotation Globale Horaire (DGH)

Présentation générale - Enjeux et points clés - Position de la FCPE
Rédaction d'une motion - Spécificités liées au collège et au lycée

Mardi 5 février 2019 | FCPE 31

Commissions d'appel et d'affectation 2nd degré

Règles générales - Composition - Fonctionnement -
Rôle du parent FCPE - Recommandations

Jeudi 13 juin 2019 | FCPE 31

Agir ensemble sur des thèmes d'actualité

Coordination toulousaine

Regroupe les conseils locaux des
écoles de Toulouse

Jeudi 20 septembre 2018 | FCPE 31

Jeudi 22 novembre 2018 | FCPE 31

Jeudi 14 mars 2019 | FCPE 31

Jeudi 20 juin 2019 | FCPE 31

Coordination Sicoval

Regroupe les conseils locaux (primaires,
collèges, lycées) du territoire du Sicoval

Mardi 16 octobre 2018 | FCPE 31

Mardi 5 février 2019 | FCPE 31

Mardi 14 mai 2019 | FCPE 31

Groupe Collège

Thématiques dédiées au collège

Jeudi 27 septembre 2018 | FCPE 31

Jeudi 31 janvier 2019 | FCPE 31

Jeudi 23 mai 2019 | FCPE 31

Groupe Primaire

Thématiques dédiées au primaire

Jeudi 17 janvier 2019 | FCPE 31

Groupe Lycée

Thématiques dédiées au lycée

Lundi 24 septembre 2018 | FCPE 31

Lundi 21 janvier 2019 | FCPE 31

Lundi 1^{er} avril 2019 | FCPE 31

Groupe AIS / ASH

Thématiques dédiées à l'inclusion/handicap

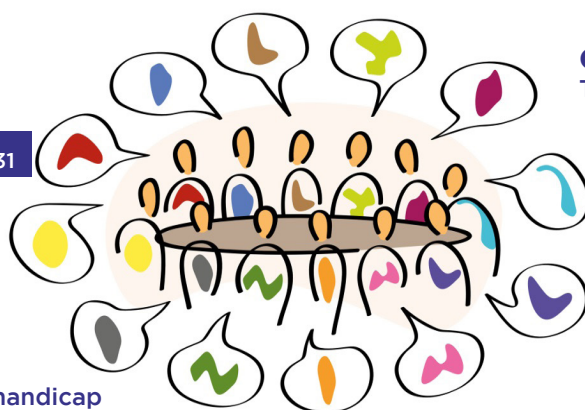
Mercredi 3 octobre 2018 | FCPE 31

Mardi 4 décembre 2018 | FCPE 31

Mercredi 13 mars 2019 | FCPE 31

Mercredi 3 avril 2019 | FCPE 31

Mercredi 5 juin 2019 | FCPE 31



Haute-Garonne